

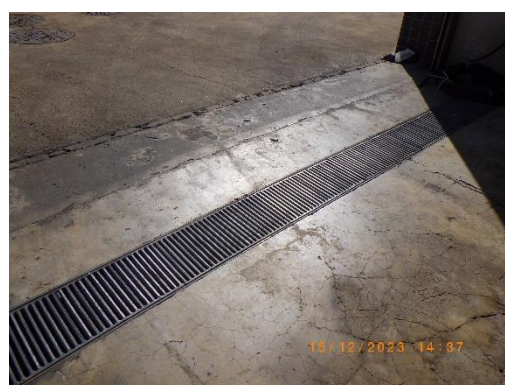
### รูปภาพประกอบการตรวจประเมินการปฏิบัติตามมาตรการป้องกันและแก้ไขผลกระทบสิ่งแวดล้อม



รูปที่ 1 ติดตั้งระบบบำบัดน้ำเสีย บริเวณ office



รูปที่ 2 ติดตั้งระบบบำบัดน้ำเสีย บริเวณ Canteen



รูปที่ 3 ห้องพักรวมมูลฝอยและรางระบายน้ำจากห้องพักรวมมูลฝอย

### รูปภาพประกอบการตรวจประเมินการปฏิบัติตามมาตรการป้องกันและแก้ไขผลกระทบสิ่งแวดล้อม



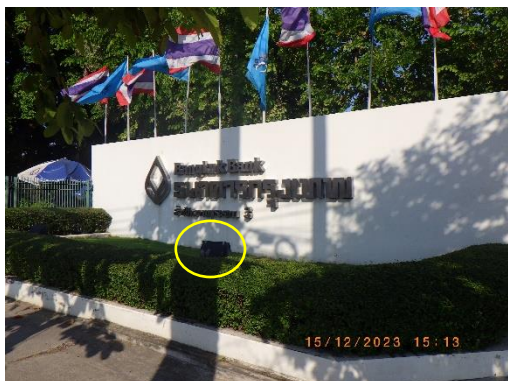
### รูปที่ 4 ภาพขณะรับขยะมูลฝอยภายในอาคาร



### รูปที่ 5 เจ้าหน้าที่อำนวยความสะดวกบริเวณทางเข้า-ออก และบริเวณที่จอดรถ

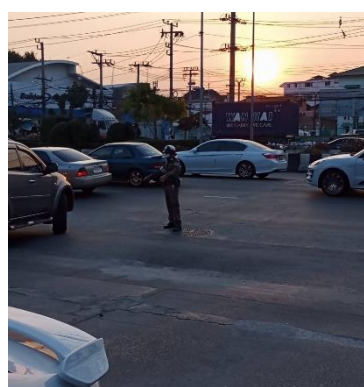
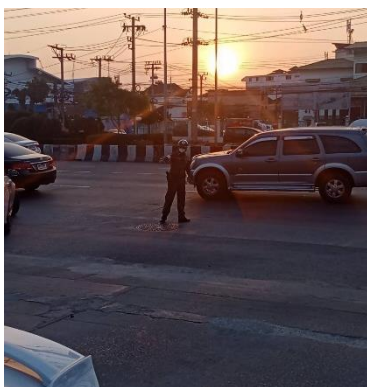


### รูปภาพประกอบการตรวจประเมินการปฏิบัติตามมาตรการป้องกันและแก้ไขผลกระทบสิ่งแวดล้อม



รูปที่ 6 ติดตั้งดวงไฟ บริเวณทางเข้า-ออกโครงการฯ

รูปที่ 7 จัดทำป้ายสัญลักษณ์  
แสดงจุดตรวจทางเข้า-ออกโครงการ



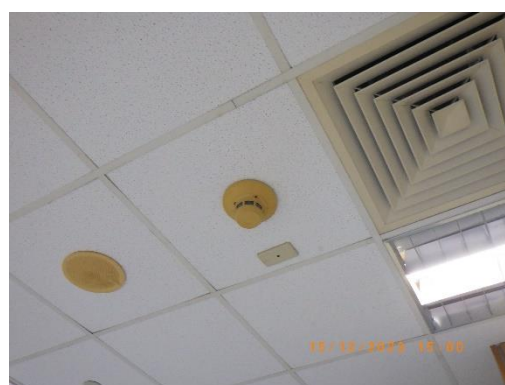
รูปที่ 8 ดำรวจจราจรประจำที่บริเวณจุดกลับรถเนื่องจากโครงการ



รูปที่ 9 ท่อรวบรวมน้ำฝนจากระเบียงชั้น 3  
ของอาคารศูนย์ฝึกอบรม

รูปที่ 10 ป้ายรณรงค์การอนุรักษ์พลังงาน

### รูปภาพประกอบการตรวจประเมินการปฏิบัติตามมาตรการป้องกันและแก้ไขผลกระทบสิ่งแวดล้อม



รูปที่ 11 ติดตั้งอุปกรณ์จับควัน และตัวจับความร้อน

### รูปภาพประกอบการตรวจประเมินการปฏิบัติตามมาตรการป้องกันและแก้ไขผลกระทบสิ่งแวดล้อม



ก) ตู้อุปกรณ์ดับเพลิง



ข) สัญญาณเตือนภัย



ค) หัวรับน้ำดับเพลิงนอกอาคาร



ง) เครื่องสูบน้ำดับเพลิง

รูปที่ 12 (ต่อ) ติดตั้งระบบดับเพลิง



### รูปภาพประกอบการตรวจประเมินการปฏิบัติตามมาตรการป้องกันและแก้ไขผลกระทบสิ่งแวดล้อม



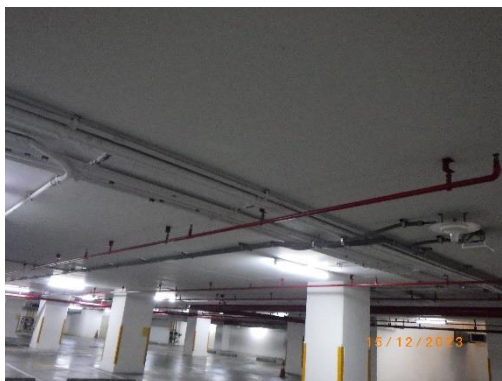
#### จ) ถังดับเพลิงมือถือ



#### ฉ) ลิฟต์ดับเพลิง และระบบอัดอากาศ

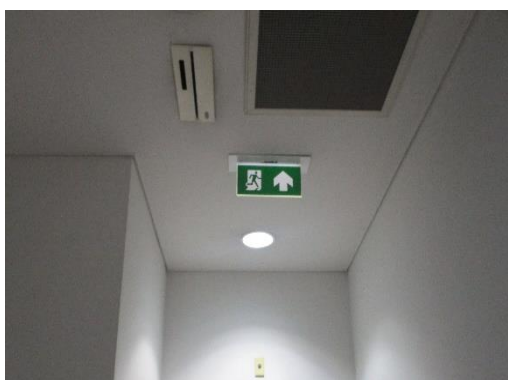
#### รูปที่ 12 (ต่อ) ติดตั้งระบบดับเพลิง

### รูปภาพประกอบการตรวจประเมินการปฏิบัติตามมาตรการป้องกันและแก้ไขผลกระทบสิ่งแวดล้อม



ข) ระบบดับเพลิงอัตโนมัติแบบโปรยน้ำฝอย

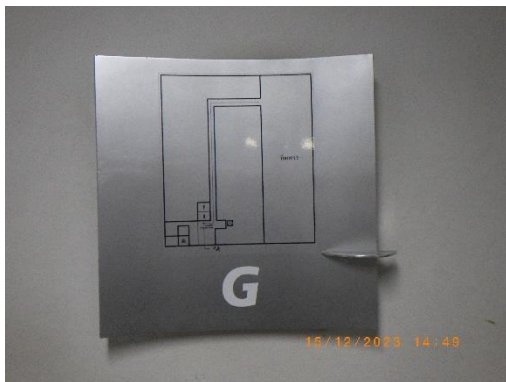
### รูปที่ 12 (ต่อ) ติดตั้งระบบดับเพลิง



ก) ป้ายแจ้งเตือนเส้นทางอพยพหนีไฟภายในโครงการ

### รูปที่ 13 ติดตั้งป้ายแจ้งเตือนและเส้นทางอพยพหนีไฟ

### รูปภาพประกอบการตรวจประเมินการปฏิบัติตามมาตรการป้องกันและแก้ไขผลกระทบสิ่งแวดล้อม



ก) ป้ายแจ้งเตือนเส้นทางอพยพหนีไฟภายในโครงการ (ต่อ)



ข) พื้นที่อพยพหนีไฟชั้นตาดฟ้า

รูปที่ 13 (ต่อ) ติดตั้งป้ายแจ้งเตือนและเส้นทางอพยพหนีไฟ



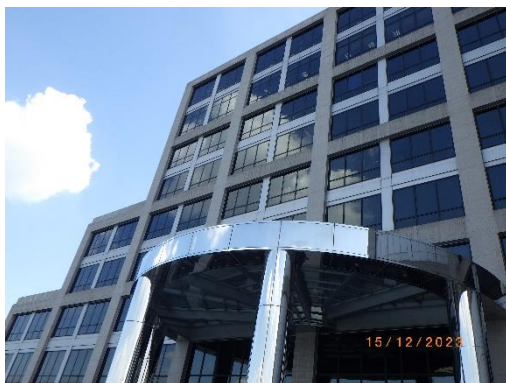
### รูปภาพประกอบการตรวจประเมินการปฏิบัติตามมาตรการป้องกันและแก้ไขผลกระทบสิ่งแวดล้อม



ก) พื้นที่สีเขียวภายในโครงการ

รูปที่ 14 สุนทรียภาพรอบโครงการ

### รูปภาพประกอบการตรวจประเมินการปฏิบัติตามมาตรการป้องกันและแก้ไขผลกระทบสิ่งแวดล้อม

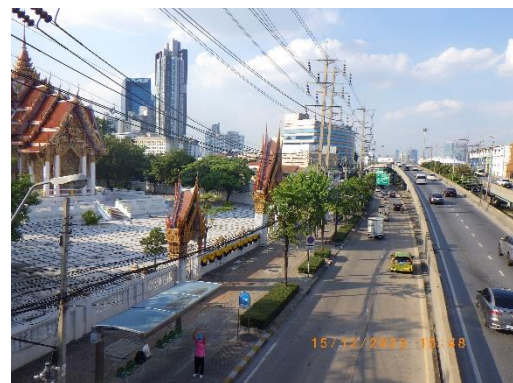
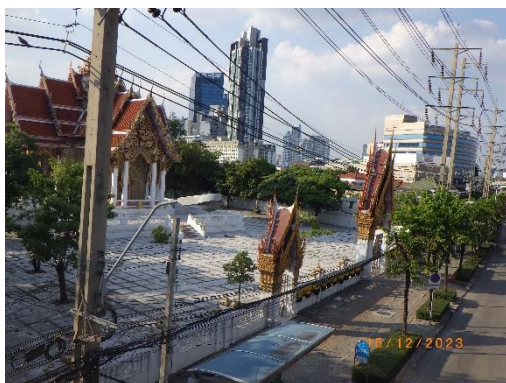
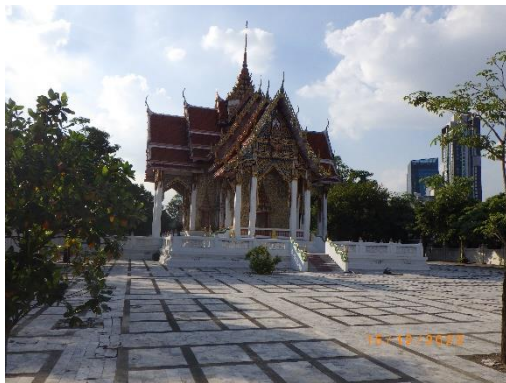


ข) การเลือกใช้วัสดุและสีภายนอกอาคาร

รูปที่ 14 (ต่อ) สุนทรียภาพรอบโครงการ



### รูปภาพประกอบการตรวจประเมินการปฏิบัติตามมาตรการป้องกันและแก้ไขผลกระทบสิ่งแวดล้อม



รูปที่ 15 จัดภูมิทัศน์บริเวณวัดช่องนนทรี